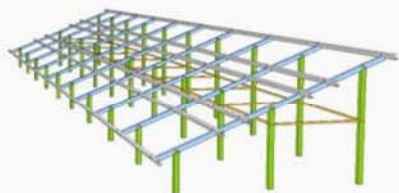
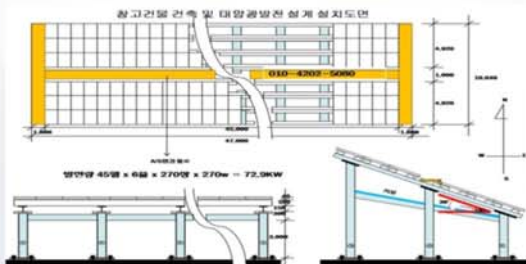


SL-SOLAR ENERGY

МЕТАЛЛИЧЕСКИЕ
КОНСТРУКЦИИ



SL - SOLAR
ENERGY

SALES TEAM

GM UMID RASHIDOV
+998 90 131 00 25
ms_uma @ naver.com

MANAGER

ILKHOM SAYFIEV
+998 90 319 75 77
sayfiev1976 @ gmail.com



г. Ташкент,
Яшнабадский р-н, ул. Туёна, 205

Tashkent city,
Yashnabad region, street
Tuyona 205

+998 71 295 80 00



SL - SOLAR
ENERGY

www.sl-solar.uz

SL-SOLAR ENERGY

МОДУЛИ



SL-SOLAR ENERGY

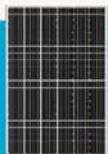
ИНВЕРТОРЫ



S-Energy

JinKO Solar
Building Your Trust in Solar

SL65-66MAJ
485 ~ 505W



HALF-CUT / MBB Series
1,500V Monocrystalline PV Module

Tiger Neo
N-type
72HL4 560



MONO-FACIAL
MODULE

Positive power tolerance of 0~+3

STC (излучение 1000 Вт/м2, темп. модуля 25 °С, AM = 1,5)

SL65-66MAJ-500R

JKM560N-72HL4-V

Номинальная мощность (P_{макс.})
Напряжение при P_{макс.} (В_{мп})
Ток при P_{макс.} (имп)
Гарантированный минимум P_{макс.}
Ток короткого замыкания (I_{sc})
Напряжение холостого хода (V_{oc})
Модуль Эффективность

500W
38.43V
13.03A
500W
13.90A
45.55V
21.12%

560W
41.77V
13.41A
560W
14.15A
50.47V
21.68%

Температурный коэффициент I_{sc}

0.048 % / °C

Температурный коэффициент V_{oc}

-0.280 % / °C

Температурный коэффициент мощности

-0.350 % / °C

NOCT (T_{air} 20 °C, освещенность 800 Вт/м2, ветер 1 м/с)

45±2 °C

PVES-003SE-G1

DEPV-HI-050K

PVES-100SE

PVES-003SE-G1

Вход (PV)

Максимальная мощность PV 4,200W
Максимальное напряжение PV 530V
Максимальный входной ток 13A
Максимальный короткий ток 16.25A
Диапазон напряжения MPPT 90V~530V
Отслеживание MPPT 1
Отслеживание строк 1

Выход (Grid)

Выходная мощность переменного тока 3,500W
Максимальный выходной ток 16A
Напряжение переменного тока 220V
Диапазон напряжения 150V~300V
Номинальная частота сети 50Hz
Подключение к сети Одна фаза

DEPV-HI-050K

Вход (DC)

Максимальная входная мощность 1,000V
Диапазон напряжения MPPT 480~800Vdc
Номинальное входное напряжение 620V
Напряжение запуска 200Vdc
Максимальный входной ток 36A/36A/36A
Количество MPPT 3
Количество строк на каждый MPPT 9

Выход (AC)

Номинальная выходная мощность 50kW
Номинальное выходное напряжение 380Vac (-12%~+10%)
Максимальный выходной ток 79A
Выходная частота 50Hz
Коэффициент мощности 0.8leadong
0.8lagging

PVES-100SE

Вход (DC)

Максимальная входная мощность 1,100V
Диапазон напряжения MPPT 200 ~ 1,000Vdc
Номинальное входное напряжение 620Vdc
Напряжение запуска 250Vdc
Количество MPPT 9
Количество строк на каждый MPPT 18

Выход (AC)

Номинальная мощность 110kW
Максимальный выход 121kW
Номинальное напряжение 380Vac
Диапазон выходного напряжения +10%,-12%
Номинальный выходной ток 3*187A
Максимальный выходной ток 3*187A
Номинальная частота 50Hz
Скорость изменения частоты 50Hz (+0. 5Hz, -0. 7Hz)
Коэффициент мощности 0.8leadong
0.8lagging
Токовые искажения (THD) Overall <5%, each difference <3%
Метод подключения к сети transformerless type